

Le Pilon du Roi



Cette curieuse et majestueuse dent rocheuse assez massive (reste d'un synclinal pincé*) se détache sur les crêtes de la Chaîne de l'Etoile.

Dessin du pilon de Jean -Pierre Tabariès.

** Important plissement du relief mettant en évidence une roche dure*

Botanique



AJONC DE PROVENCE

Synonyme : Argélas

Nom scientifique :

Ulex parviflorus

Nom provençal :

Argeiras

Ce petit arbrisseau à feuilles transformées en épines, souvent très touffu, est commun

dans les rocaïlles de la région méditerranéenne. Les épines sont fortes et très vulnérantes. Ses petites fleurs jaunes ne dépassent pas 1 cm et ses pétales sont à peine plus longs que le calice. Les bractéoles, situées à la base de ce dernier, sont étroites.

Hauteur : 0,3 à 1 m.

Fleur : 6 à 8 mm.

Floraison : toute l'année, mais fleurit peu en été.

Altitude : 0 à 600 m.

CONSEILS ET RECOMMANDATIONS

- Suivre les chemins balisés
- Respecter l'environnement et ne jeter aucun détritrus
- Respecter la faune et la flore
- Attention au risque d'incendie, ne pas s'aventurer en forêt par temps de sécheresse et par grand vent. Vérifier l'accès au Massif



AVANT DE PARTIR

- Vérifier la météo
- Eviter de partir seul
- Vérifier votre équipement



REMERCIEMENTS

- La Mairie de Simiane-Collongue
- Le Conseil Général, le Comité Départemental du Tourisme
- L'équipe de bénévoles de la commission sentier de l'Office de Tourisme

Ne pas jeter sur la voie publique



Simiane - Collongue



Boucle "Col des Ouides"



Durée : 4h00
Distance : 10,5 km
Niveau moyen



Conception
Office du Tourisme
de Simiane


Conception graphique 
Imprimé sur du papier recyclé




Fiche pratique

BALISAGE BLEU

Bon : 

Changement de direction : 

Mauvaise direction : 

CONDITIONS D'ACCÈS AU DOMAINE DES MARRES

A 3 km au sud est de Simiane-Collongue :
quitter le centre ville de Simiane par la route de
Saint-Germain jusqu'à la Chapelle.

PARKING

A proximité de la Chapelle St-Germain et de
l'Abbaye Ste-Lioba.

CONTACTS UTILES

N° accès massif : 08 11 20 13 13

Office de Tourisme : 04 42 2 2 69 98

www.ot-simianecollongue.com / otsimiane@orange.fr

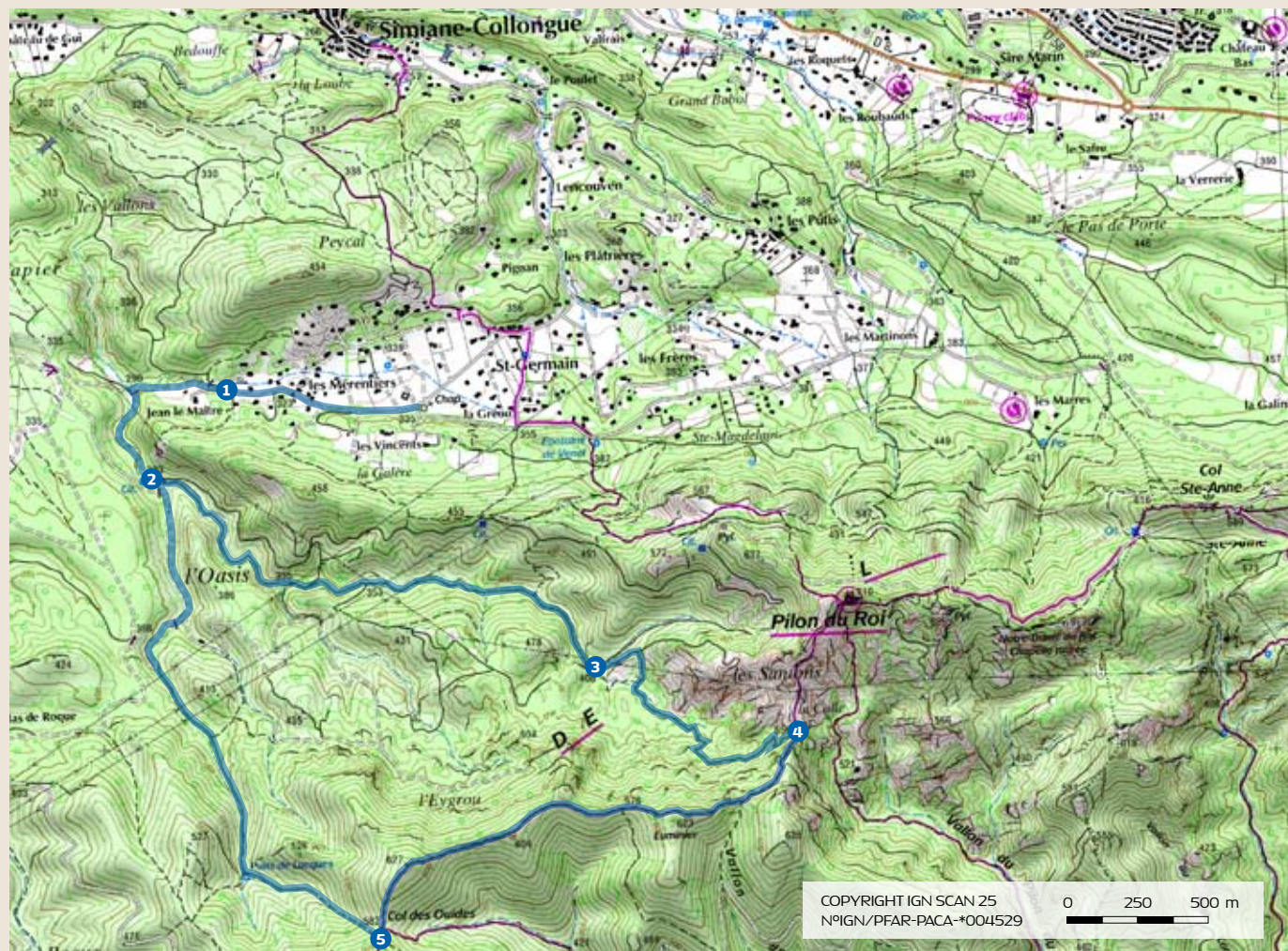
112 : pompiers secours

115 : appel sécurité

DISTANCIER

Marseille—Simiane : 20 km

Aix en Provence—Simiane : 17 km



En provenance de la chapelle, au carrefour Jean le Maître :

1/ Poursuivre tout droit et passer devant la stèle « chemin de la Liberté » (le chemin descend plein ouest). Prendre à gauche devant une barrière en laissant le Jas de clavier sur votre droite, continuer plein sud sur 500 m. Vous arrivez à une citerne enterrée côte 303 sur votre droite.

A ce niveau, la piste n°101 continue sur la Roque et l'Oasis, et la piste 102 à gauche monte vers le Pilon du Roi.

2/ Prendre entre les deux pistes, un chemin qui longe un ruisseau à sec en direction de l'ancienne bergerie de la Gréou sur 2650m, vous atteindrez une citerne à votre gauche.

3/ Le chemin caillouteux grimpe vers l'est avant de redescendre vers une ancienne bergerie et une stèle de la Résistance.

Continuer sur plusieurs lacets d'un chemin sablonneux pour atteindre la côte 556. Splendides rochers tourmentés des « Santons », la vue vous fera oublier la difficulté de la montée : magnifique panorama.

4/ Prendre à droite la ligne de crête jusqu'au Col des Ouides.

5/ Au Col des Ouides, prendre à droite (descente raide) jusqu'au Puits de Lucques puis prendre à droite le sentier qui descend légèrement, passer une barrière du cabanon de l'Oasis, le chemin vous ramène à la patte d'oie du point n°4. De là, reprendre le même chemin qu'à l'aller pour rejoindre la Chapelle.